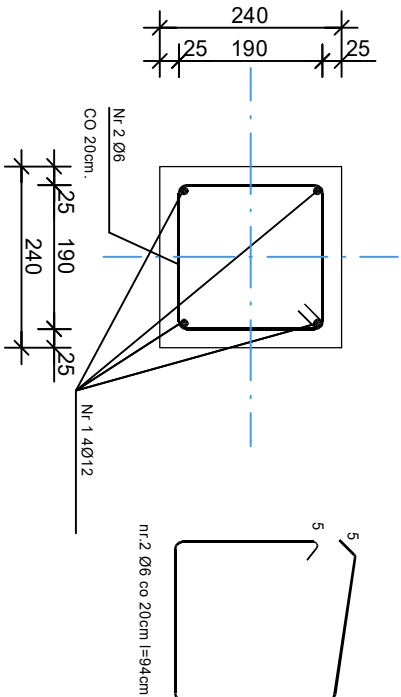
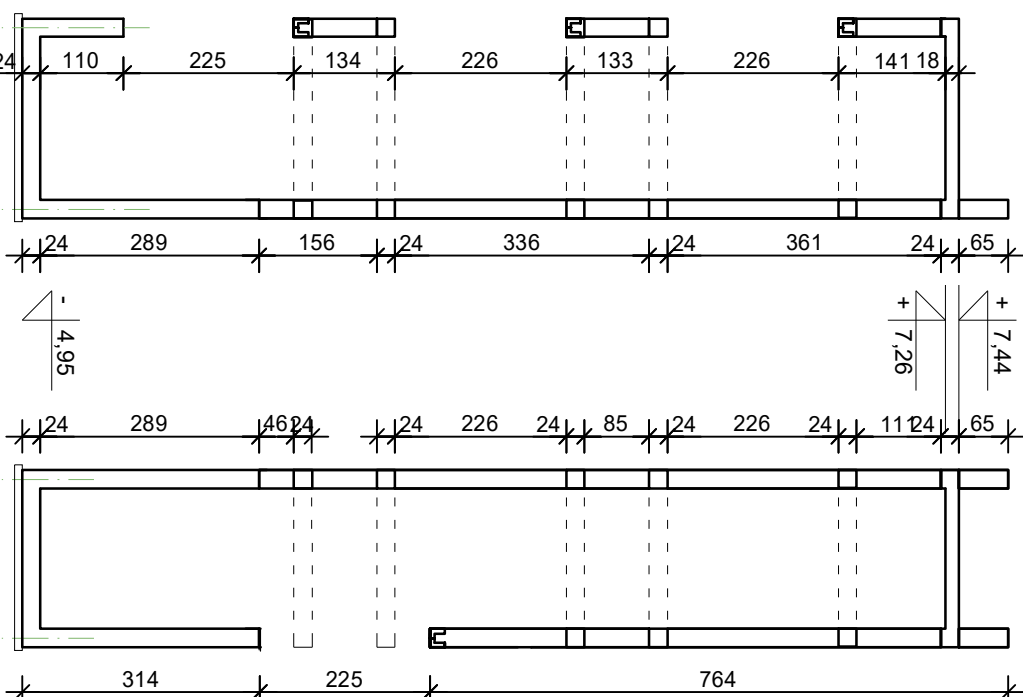
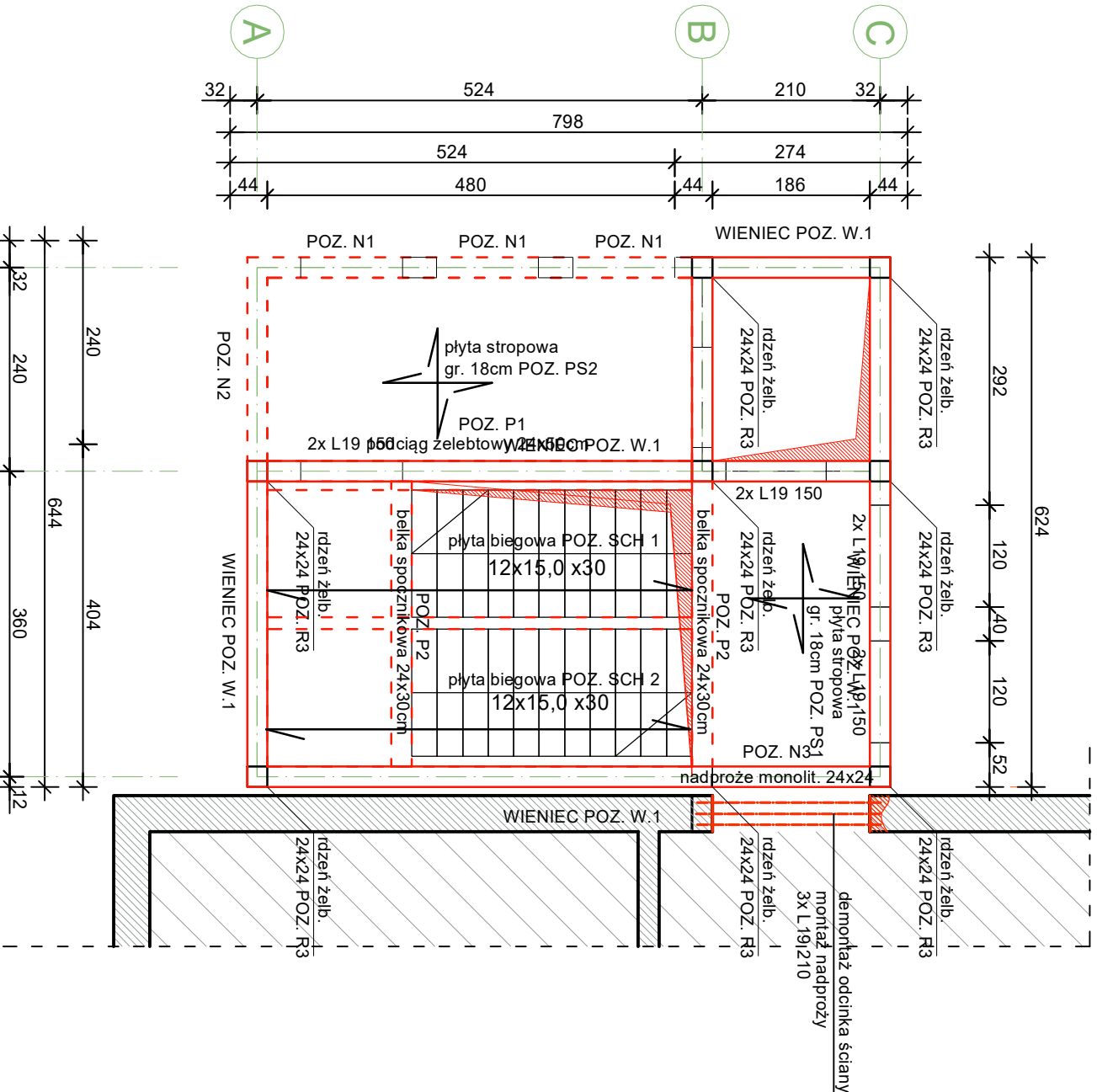


WIENIEC POZ. W.1  
wyk. po obwodzie ścian nośnych / zmonolizować z nadprożami monolit.



## SZYB DŹWIGU (SCHEMAT KONSTR)



### UWAGI:

POSZCZEGÓLNE ELEMENTY - PATRZ RYS. SZCZEGÓŁOWE ORAZ ZESTAWIENIE STALI ZBROJENIOWEJ NA RYS. ZBROJENIOWYCH  
Nadproża wewnętrzne wykonać jako monolityczne oraz z belek prefabrykowanych L 19 (alternatywnie w technologii jak dla ścian (silikat / beton komórkowy)).  
Otwory dla przejść przewodów wentylacyjnych, i instalacyjnych należy zadekować podczas betonowania. Przy otworach dobrać kosztowność 4012 wzdłuż krawędzi przewidywanych otworów. Umieszczenie przebiegu instalacyjnych odczytać z odpowiednich rysunków branżowych.  
Na ścianach murowanych z betonu komórkowego - w strefach podokleńnych należy umieszczać zbrojenie poziome ułożone w największej spoinie.  
W tym celu należy stosować systemowe zbrojenie do spoin wspornych lub dwa pręty ze stali zbrojonej o średnicy 8 mm. Niezależnie od rodzaju wykonanego zbrojenia, należy je przedłużyć poza krawędź otworu, o co najmniej 0,5 m z każdej strony.  
Ścianki działowe, których wysokość przekracza 2,50 m należy zbroić w fugach poziomych stalą zbrojeniową lub płaskownikiem zgodnie z wymogami warunków technicznych.  
OTWOROWANIE ROZPATRYWAĆ ŁĄCZNIE Z PROJEKTAMI BRANŻOWYMI



UWAGA:  
Wymiary podano w cm. Prace należy wykonać zgodnie ze sztuką budowlaną.  
Rozpatrywać łącznie z projektem konstrukcji oraz projektami branżowymi.  
Nieodłączną częścią opracowania jest projekt techniczny, część opisowa oraz standardy inwestora wraz z wersją elektroniczną dokumentacji projektowej.  
Wszelkie ewentualne wątpliwości lub rozbieżności w dokumentacji projektowej należy uzgodnić z projektantem przed wykonaniem przedmiotowych prac.

Beton C20/25 (B25)  
Stal RB500W  
SI0S-b  
Otułina c<sub>nom</sub> = 20 mm  
grubość płyty - 18 cm

|  |  |  |  |                                       |  |  |  |   |  |  |  |
|--|--|--|--|---------------------------------------|--|--|--|---|--|--|--|
| INWESTOR   |  |  |  | BRANŻA                                |  |  |  | FIRMA PROJEKTOWO-BUDOWLANA  |  |  |  |
| Urząd Gminy Łyski<br>44-295 Łyski ul. Dworcowa 1 A |  |  |  | KONSTRUKCJA                           |  |  |  | wandi   |  |  |  |
| Nazwa projektu<br>PROJEKT BUDOWLANY                |  |  |  | Nazwa<br>Projektant                   |  |  |  | 44-295 Nowa Wieś, ul. Rybnicka 10<br>tel. (0-32) 430 00 81<br>Nr ewid. SLK/BO/3222/02 |  |  |  |
| Nazwa rysunku<br>STROP NAD PARTEREM                |  |  |  | Sprawdził<br>mgr inż.<br>W. Kolarczyk |  |  |  | www.wand2.pl biuro@wand2.pl   |  |  |  |
| Nr rysunku<br>K3                                   |  |  |  | Opracował                             |  |  |  | Podzielnik:<br>1:75   |  |  |  |
| Data<br>listopad 2025 r                            |  |  |  |                                       |  |  |  | Nr arkusza  |  |  |  |